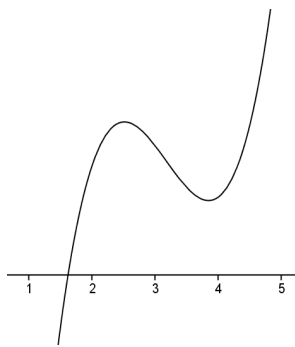


## Nullstellen einer Polynomfunktion

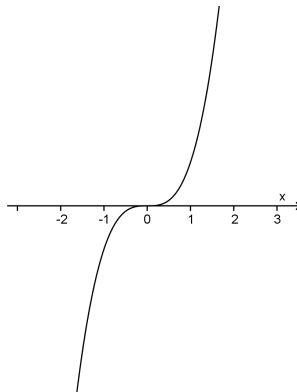
Aufgabennummer: 1_039		Prüfungsteil: Typ 1 <input checked="" type="checkbox"/> Typ 2 <input type="checkbox"/>	
Aufgabenformat: offenes Format		Grundkompetenz: FA 4.4	
<input checked="" type="checkbox"/> keine Hilfsmittel erforderlich	<input checked="" type="checkbox"/> gewohnte Hilfsmittel möglich	<input type="checkbox"/> besondere Technologie erforderlich	
<p>Wie viele verschiedene reelle Nullstellen kann eine Polynomfunktion 3. Grades haben?</p> <p><b>Aufgabenstellung:</b></p> <p>Veranschaulichen Sie Ihre Lösungsfälle durch jeweils einen möglichen Graphen!</p>			

## Möglicher Lösungsweg

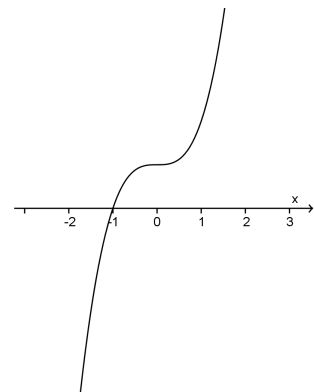
Eine Nullstelle:



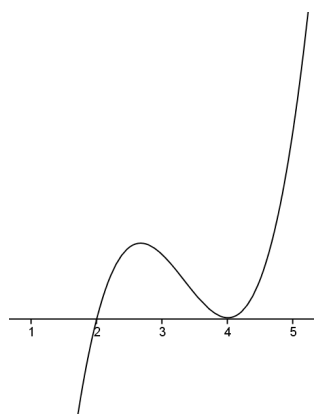
oder



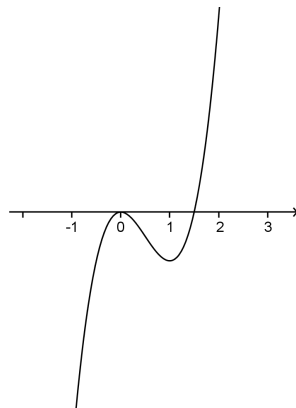
oder



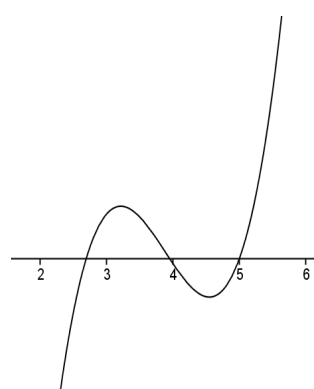
Zwei Nullstellen:



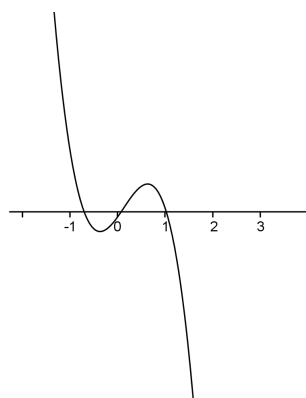
oder



Drei Nullstellen:



oder



## Lösungsschlüssel

Die Aufgabe gilt nur dann als richtig gelöst, wenn die Graphen entsprechend der richtigen Nullstellenanzahl korrekt skizziert sind.