

Gleiche Ableitungsfunktion

Aufgabennummer: 1_035

Prüfungsteil: Typ 1 Typ 2

Aufgabenformat: Konstruktionsformat

Grundkompetenz: AN 3.2

keine Hilfsmittel
erforderlich

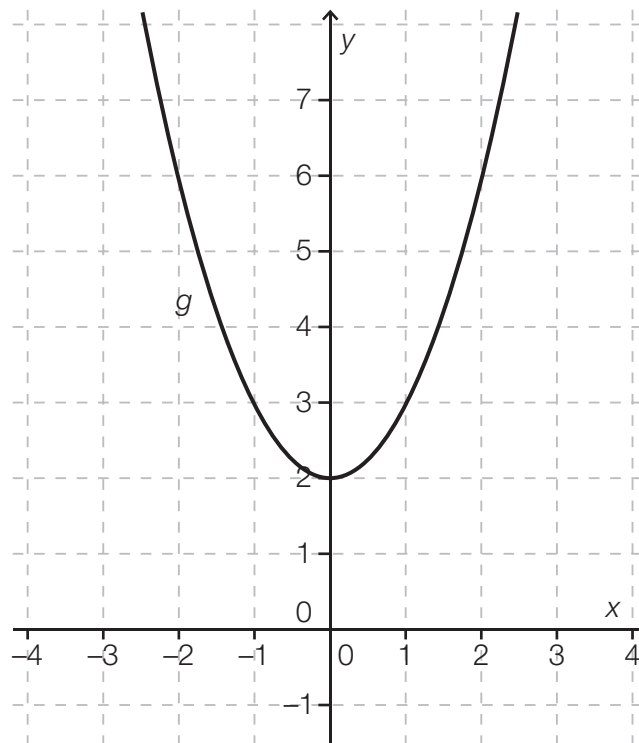
gewohnte Hilfsmittel
möglich

besondere Technologie
erforderlich

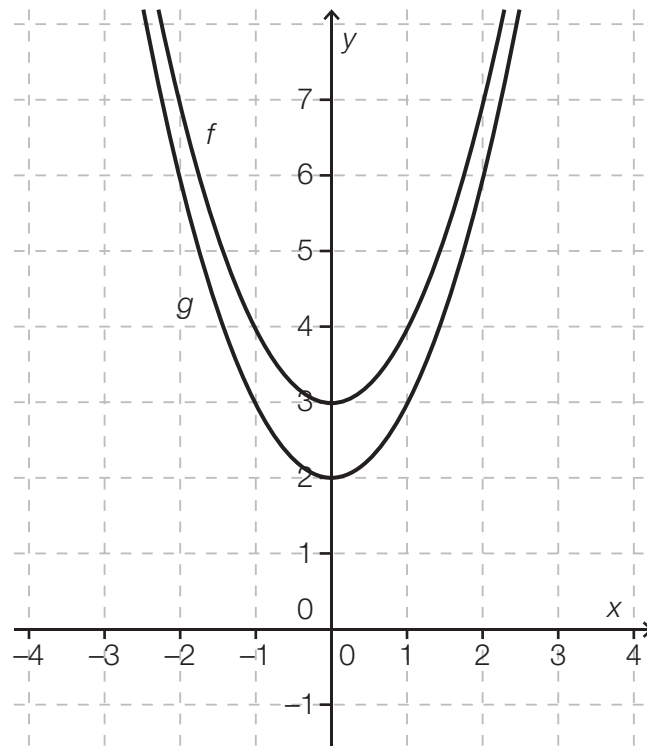
In der unten stehenden Abbildung ist der Graph der Funktion g dargestellt.

Aufgabenstellung:

Zeichnen Sie im vorgegebenen Koordinatensystem den Graphen einer Funktion f ($f \neq g$) ein, die die gleiche Ableitungsfunktion wie die Funktion g hat!



Möglicher Lösungsweg



Lösungsschlüssel

Die Aufgabe gilt nur dann als richtig gelöst, wenn der Graph von f erkennbar durch eine Verschiebung in Richtung der y -Achse aus dem Graphen von g entsteht.